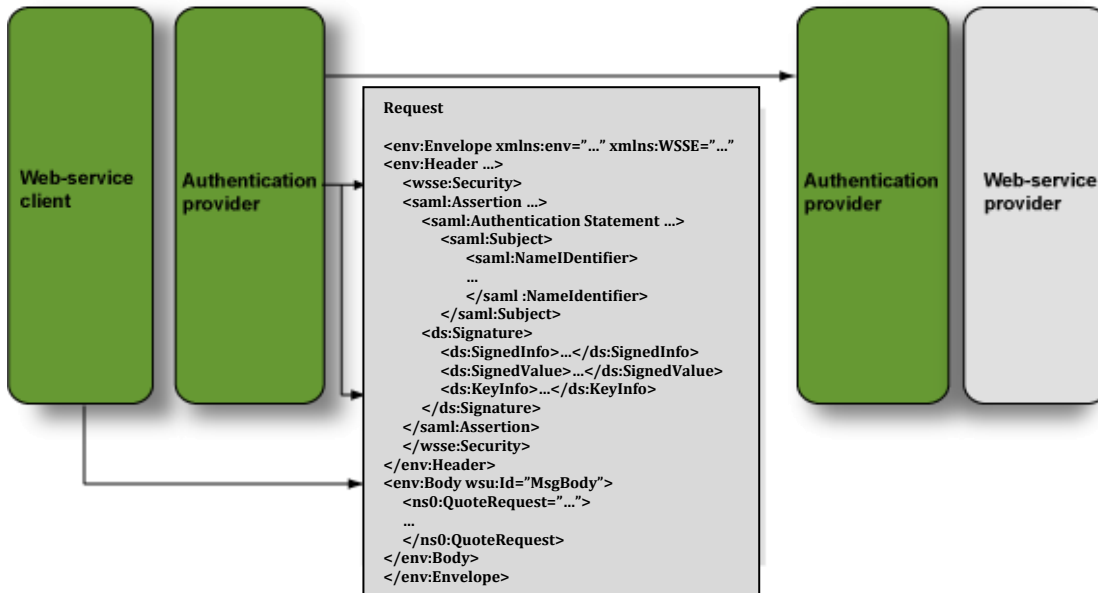


Corso di Sicurezza delle Architetture Orientate ai Servizi
Prof. Ernesto Damiani
Esame del 4/3/2011

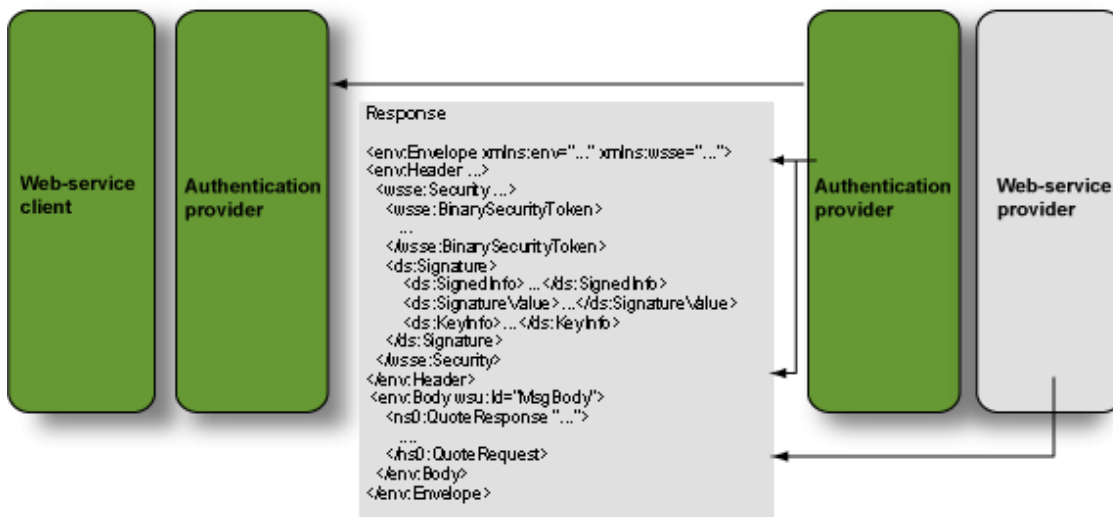
Potete tenere libri o appunti. Scrivete chiaramente nome, cognome e matricola SU TUTTI I FOGLI CHE CONSEGNAE.

Esercizio 1 (15 punti) Con riferimento alla figura che segue:



- Spiegate il tipo di security header del messaggio di risposta e le proprietà di sicurezza che garantisce. Spiegate il significato di ciascun marcatore.
- Spiegate i compiti dei moduli che compaiono nella figura
- Fornite uno schema di richiesta con lo stesso Body di quella in figura che utilizzi username/password per l'autenticazione e non garantisca altre proprietà di sicurezza.

Esercizio 2 (15 punti) Con riferimento alla figura che segue



- Fornite uno schema dell'interfaccia WSDL del servizio
- Spiegate il significato di ogni campo del security header della risposta
- Elencate le proprietà di sicurezza garantite sulla risposta